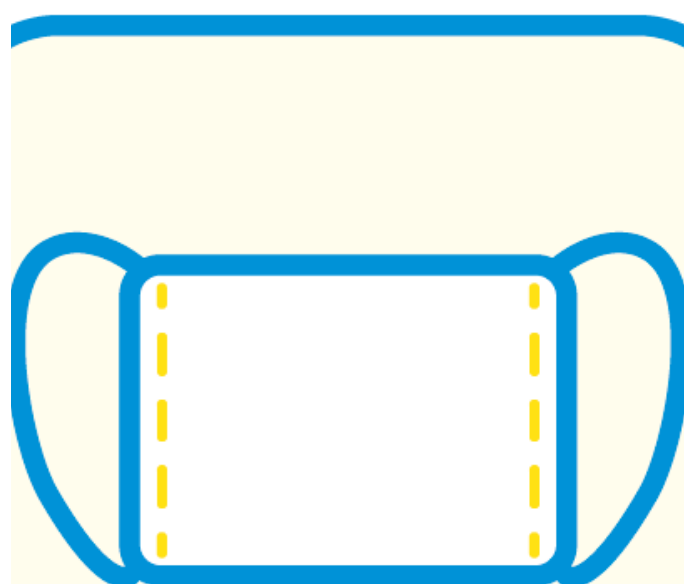
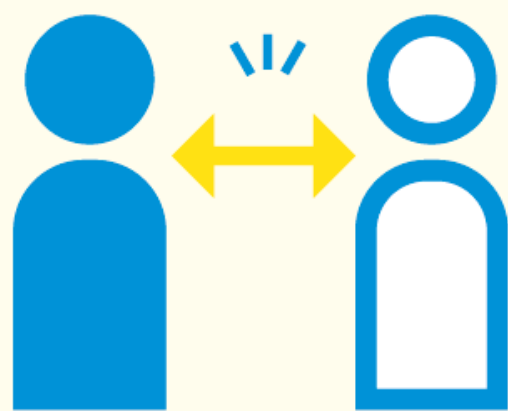


# 幼稚園フェアにご参加いただき 皆さまへ

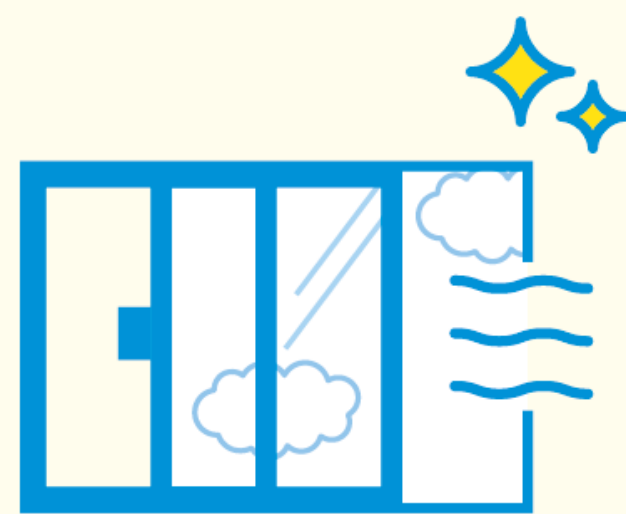
## 新型コロナウイルス感染拡大対策について



マスク着用



ソーシャル  
ディスタンス



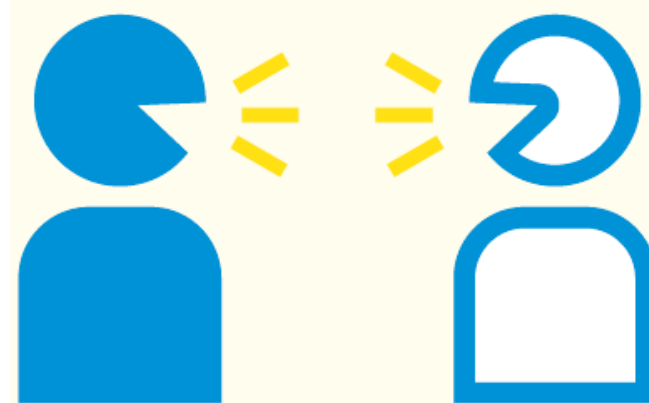
こまめな換気



検温実施



除菌・消毒



音量は  
控えめに

## 新型コロナウイルス感染拡大防止対策

---

幼稚園フェアでは下記のコロナ対策を実施いたします。ご理解・ご協力のほどお願い申し上げます。

### ○手洗い・マスク着用の徹底

- ・参加者・出展者にマスク着用の徹底を周知し、着用していない場合は配布を行う。
- ・消毒備品を入口等に設置し、参加者・出展者に手洗いや手指消毒の徹底を周知すると同時に、ブースにて各園で消毒備品等を持参し、参加者と話す前に手指消毒の徹底、ブース内の消毒を実施

### ○ソーシャルディスタンスの確保

- ・行列整理やオンラインでの日時指定予約等により混雑を回避する。
- ・出展者も含めて対人間隔の確保及び、大声での会話をしないよう周知する。
- ・対面が想定されるブース内には遮蔽物（アクリルパーティション）を設置し、接触の機会を極力減らすよう努める。
- ・ブース内の順番待ちの際、ソーシャルディスタンスを確保して整列させてください。

### ○3密（密閉、密集、密接）を避けての行動

- ・3密を回避するため、入場者数や滞在時間の制限等を行います。
- ・会場内の扉等を開けて、定期的な換気を行います。
- ・運営側の休憩室等は可能な限り換気を行うとともに、対面での食事・会話をしないよう努めます。

### ○会場の清掃・消毒

- ・複数の方が触れる場所や物品を極力減らし、難しい場合はこまめに清掃・消毒を行ってください。
- ・清掃・消毒・ごみ回収の際はマスクを着用し、事後に手洗い・手指消毒を徹底してください。

### ○参加者・出展者の体調管理

- ・出展者には当日の朝に検温や体調確認してもらい、受付の際に再度検温と体調確認を行います。
- ・出展者または参加者の方で体温が37,5℃以上ある方には、入場をご遠慮いただきます。
- ・所管の保健所の確認や参加者の把握など、感染者の発生に備えた取り組みを行います。

### ○参加者への注意喚起

- ・参加者に対して、大声（発声、歌唱、声援など）を出さない等の注意事項を予め明示しております。
- ・参加者が順守すべき項目は、会場内各所へ掲示を行うとともに、アナウンスを行い、周知を徹底いたします。